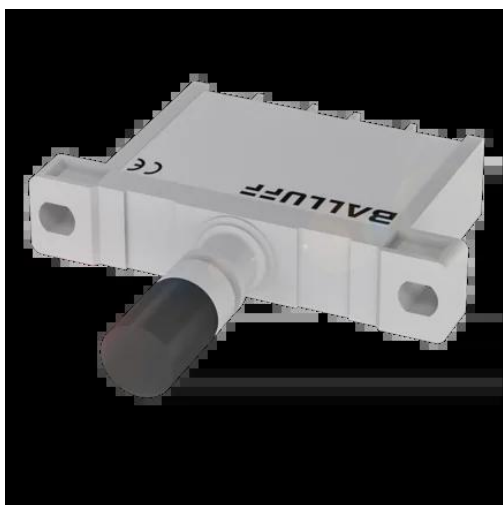




## Przełącznik jednopozycyjny, indukcyjny, seria BES (BES02ML) - Balluff



**Numer artykułu SKU:  
OC-BALLUFF000805**

Numer artykułu producenta:  
-----

Tylko na zamówienie

**BALLUFF**

### OPIS PRODUKTU

## Charakterystyka

|                              |   |
|------------------------------|---|
| Wymiary                      | 60 x 11.8 x 63.2 mm                     |
| Materiał obudowy             | PA 12                                   |
| Zasięg                       | 2 mm                                    |
| Częstotliwość przełączania   | 1. Miejsce przełączania: 1500 Hz        |
| Znamionowe napięcie pracy Ue | 24 VDC                                  |
| Montaż                       | montaż równo z płaszczyzną aktywną      |
| Rodzaj przyłącza             | 1. Miejsce przełączania: Zacisk śrubowy |
| Temperatura otoczenia        | -25...70 °C                             |
| Stopień ochrony              | IP67                                    |
| Dopuszczenie / Zgodność      | CE, UKCA, cULus, WEEE                   |

### DANE TECHNICZNE

Nr kat.

OC-BALLUFF000805