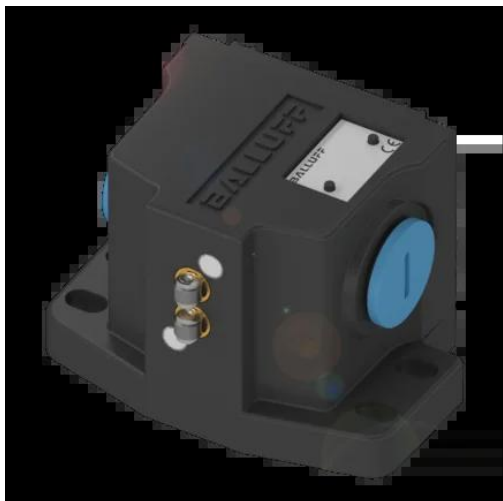




Łącznik krzywkowy, wielorzędowy z wyposażeniem mieszanym, seria BNS (BNS01W1) - Balluff



**Numer artykułu SKU:  
OC-BALLUFF017422**

Numer artykułu producenta:  
-----

Tylko na zamówienie

**BALLUFF**

## OPIS PRODUKTU

### Charakterystyka

Wymiary	72 x 64 x 59.5 mm
Materiał obudowy	Aluminium, Anodowane
Wersja	Styk szybko sprawny
Zasada działania	1. Miejsce przełączania: Indukcyjne
2-4. Miejsce przełączania	Parametry mechaniczne
Zasięg	1.1 mm
Prąd ciągły	1. Miejsce przełączania: 0.13 A
2-4. Miejsce przełączania	5 A
Znamionowe napięcie pracy Ue	1. Miejsce przełączania: 24 V DC
2-4. Miejsce przełączania	250 VAC
Montaż	równoległe
Kierunek najazdu	wzdłuż, równoległe do powierzchni przykręcenia
Prędkość najazdu	2-4. Miejsce przełączania: 20 m/min
Rozstaw przełączników	8 mm
Rodzaj przyłącza	1-4. Miejsce przełączania: Przyłącze śrubowe
Temperatura otoczenia	-5...70 °C

Stopień ochrony

IP67

Dopuszczenie / Zgodność

CE, UKCA, WEEE

---

## DANE TECHNICZNE

Nr kat.	OC-BALLUFF017422
---------	------------------

Data wygenerowania podsumowania: 21.06.2026r, g. 13:10