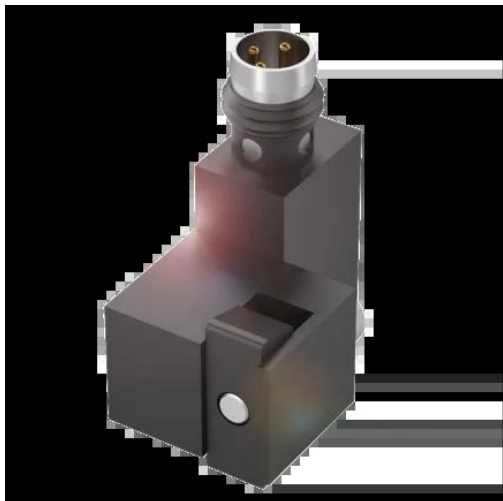




Czujnik pola magnetycznego, cylindryczny, seria BMF (BMF0020) - Balluff



Numer artykułu SKU:
OC-BALLUFF004063

Numer artykułu producenta:

Tylko na zamówienie

BALLUFF

OPIS PRODUKTU

Charakterystyka

Wymiary	26 x 15 x 24 mm
Zasada działania	Czujnik pola magnetycznego
Materiał obudowy	Aluminium
Wyjście przełączające	NPN, styk zwierny (NO)
Częstotliwość przełączania	10000 Hz
Napięcie robocze U_b	10...30 VDC
Temperatura otoczenia	-25...70 °C
Stopień ochrony	IP67
Dopuszczenie / Zgodność	cULus, CE, UKCA, WEEE

DANE TECHNICZNE

Nr kat.

OC-BALLUFF004063