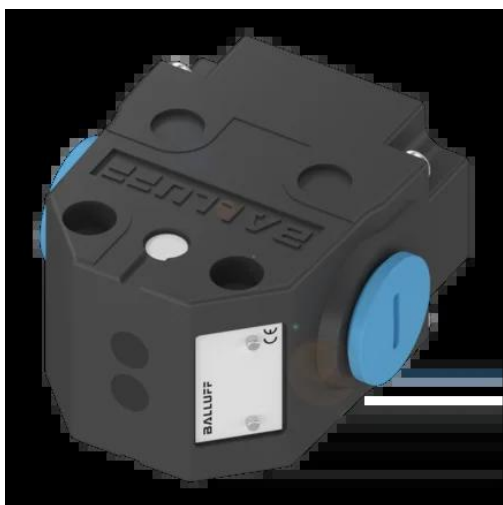




Przełącznik wielopozycyjny, indukcyjny, seria BNS (BNS04TA) - Balluff



**Numer artykułu SKU:
OC-BALLUFF017298**

Numer artykułu producenta:

Tylko na zamówienie

BALLUFF

OPIS PRODUKTU

Charakterystyka

Materiał obudowy	Aluminium, Anodowane
Wersja	Indukcyjne
Zasada działania	1-2. Miejsce przełączania: Indukcyjne
Zasięg	1.1 mm
Częstotliwość przełączania	1-2. Miejsce przełączania: 500 Hz
Prąd ciągły	1-2. Miejsce przełączania: 0.13 A
Znamionowe napięcie pracy Ue	1-2. Miejsce przełączania: 24 V DC
Montaż	Pionowo
Rodzaj przyłącza	1. Miejsce przełączania: Złącza wtykowe
Temperatura otoczenia	-25...70 °C
Stopień ochrony	IP67
Dopuszczenie / Zgodność	CE, UKCA, WEEE

DANE TECHNICZNE

Nr kat.

OC-BALLUFF017298

Data wygenerowania podsumowania: 21.06.2026r, g. 13:08