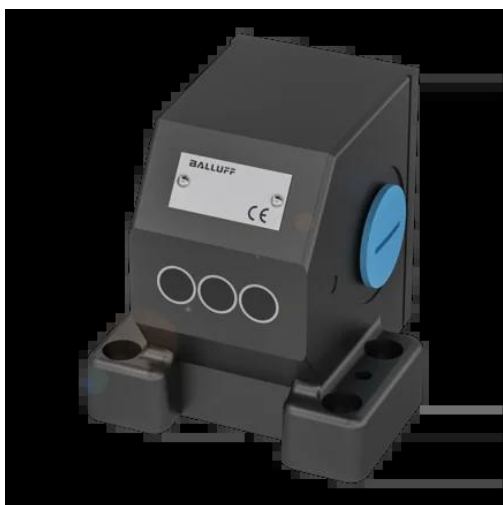




Przełącznik wielopozycyjny, indukcyjny, seria BNS (BNS056W) - Balluff



**Numer artykułu SKU:
OC-BALLUFF017290**

Numer artykułu producenta:

Tylko na zamówienie

BALLUFF

OPIS PRODUKTU

Charakterystyka

Materiał obudowy	Aluminium, Anodowane
Wersja	Indukcyjne
Zasada działania	1-2. Miejsce przełączania: Indukcyjne
Zasięg	2 mm
Częstotliwość przełączania	1-2. Miejsce przełączania: 1500 Hz
Prąd ciągły	1-2. Miejsce przełączania: 0.2 A
Znamionowe napięcie pracy Ue	1-2. Miejsce przełączania: 24 V DC
Montaż	równolegle
Rodzaj przyłącza	1-2. Miejsce przełączania: Przyłącze śrubowe
Temperatura otoczenia	-25...70 °C
Stopień ochrony	IP67
Dopuszczenie / Zgodność	CE, CCC, WEEE, UKCA

DANE TECHNICZNE

Nr kat.

OC-BALLUFF017290

Data wygenerowania podsumowania: 21.06.2026r, g. 16:30