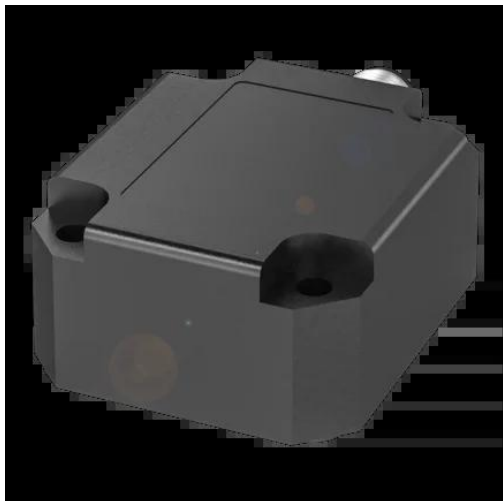




Inklinometr z dwoma osiami pomiarowymi, seria BSI (BSI0007) - Balluff



**Numer artykułu SKU:
OC-BALLUFF007217**

Numer artykułu producenta:

Tylko na zamówienie

BALLUFF

OPIS PRODUKTU

Charakterystyka

Zasada pomiaru	MEMS
Osie pomiarowe	2
Zakres pomiarowy	-30...30°
Napięcie robocze U_b	10...30 VDC
Interfejs	2x Analogowy
prąd	4...20 mA
Rozdzielczość	$\leq 0.01^\circ$
Dokładność	$\pm 0.12^\circ$
Przyłącze	łącznik wtykowy, M12x1
Materiał obudowy	Tworzywo sztuczne
Temperatura otoczenia	-40...80 °C
Stopień ochrony	IP67
Dopuszczenie / Zgodność	CE, UKCA, cULus, WEEE
Tekst dodatkowy	Możliwe centrowanie w zakresie $\pm 5^\circ$ od poziomu

DANE TECHNICZNE

Nr kat.

OC-BALLUFF007217

Data wygenerowania podsumowania: 21.06.2026r, g. 11:18