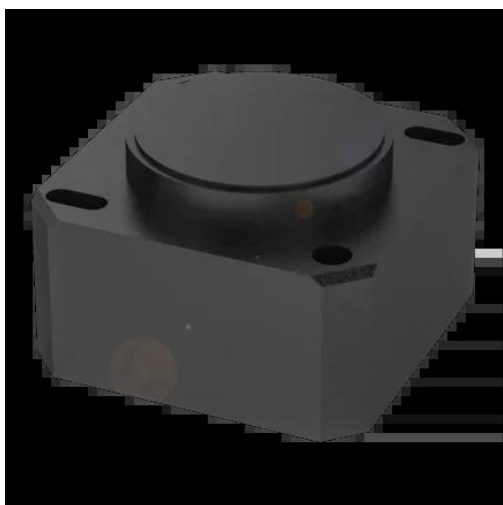




## Inklinometr z dwoma osiami pomiarowymi, seria BSI (BSI0011) - Balluff



**Numer artykułu SKU:  
OC-BALLUFF007199**

Numer artykułu producenta:  
-----

Tylko na zamówienie

**BALLUFF**

### OPIS PRODUKTU

## Charakterystyka

Zasada pomiaru	MEMS
Osie pomiarowe	2
Zakres pomiarowy	-45...45°
Napięcie robocze $U_b$	10...30 VDC
Interfejs	2x analogowy, natężenie 4...20 mA
Rozdzielczość	$\leq 0.09^\circ$
Dokładność	$\pm 1.0^\circ$
Przyłącze	łącznik wtykowy, M12x1
Materiał obudowy	Tworzywo sztuczne
Temperatura otoczenia	-40...80 °C
Stopień ochrony	IP67, IP69
Dopuszczenie / Zgodność	CE, cULus, WEEE
Tekst dodatkowy	Możliwe centrowanie w zakresie $\pm 5^\circ$ od poziomu

### DANE TECHNICZNE

Nr kat.

OC-BALLUFF007199

Data wygenerowania podsumowania: 21.06.2026r, g. 13:09