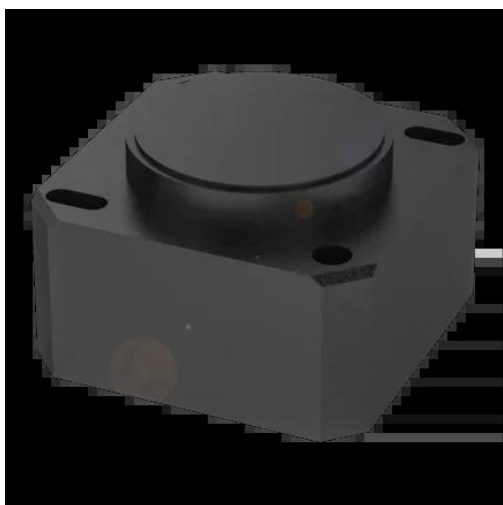




Inklinometr z dwoma osiami pomiarowymi, seria BSI (BSI0012) - Balluff



**Numer artykułu SKU:
OC-BALLUFF007200**

Numer artykułu producenta:

Tylko na zamówienie

BALLUFF

OPIS PRODUKTU

Charakterystyka

Zasada pomiaru	MEMS
Osie pomiarowe	2
Zakres pomiarowy	-90...90°
Napięcie robocze Ub	10...30 VDC
Interfejs	2x analogowy, natężenie 4...20 mA
Rozdzielczość	≤ 0.09 °
Dokładność	±1.0°
Przyłącze	łącznik wtykowy, M12x1
Materiał obudowy	Tworzywo sztuczne
Temperatura otoczenia	-40...80 °C
Stopień ochrony	IP67, IP69
Dopuszczenie / Zgodność	CE, cULus, WEEE
Tekst dodatkowy	Możliwe centrowanie w zakresie ±5° od poziomu

DANE TECHNICZNE

Nr kat.

OC-BALLUFF007200

Data wygenerowania podsumowania: 21.06.2026r, g. 13:09