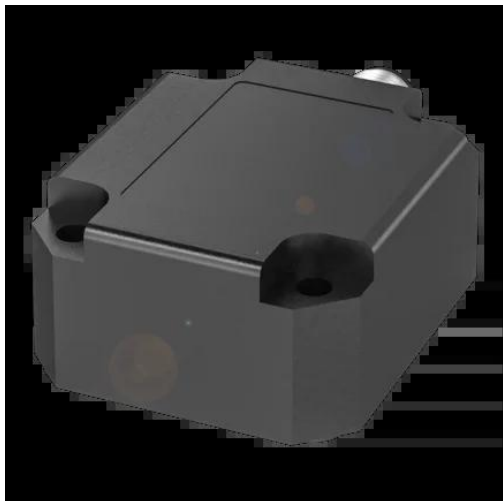




Inklinometr z dwoma osiami pomiarowymi, seria BSI (BSI000A) - Balluff



**Numer artykułu SKU:
OC-BALLUFF007208**

Numer artykułu producenta:

Tylko na zamówienie

BALLUFF

OPIS PRODUKTU

Charakterystyka

Zasada pomiaru	MEMS
Osie pomiarowe	2
Zakres pomiarowy	-15...15°
Napięcie robocze U_b	12...30 VDC
Interfejs	2x Analogowe
napięcie	0...10 V
Rozdzielczość	$\leq 0.01^\circ$
Dokładność	$\pm 0.08^\circ$
Przyłącze	łącznik wtykowy, M12x1
Materiał obudowy	Tworzywo sztuczne
Temperatura otoczenia	-40...80 °C
Stopień ochrony	IP67
Dopuszczenie / Zgodność	CE, UKCA, cULus, WEEE
Tekst dodatkowy	Możliwe centrowanie w zakresie $\pm 5^\circ$ od poziomu

DANE TECHNICZNE

Nr kat.

OC-BALLUFF007208

Data wygenerowania podsumowania: 21.06.2026r, g. 13:09