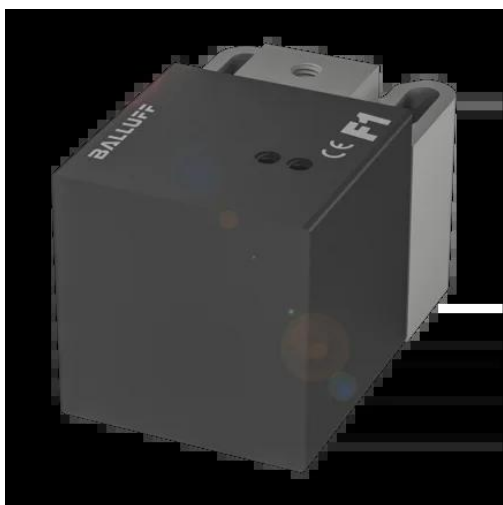




Czujnik indukcyjny, Factor 1, seria BES (BES0224) - Balluff



**Numer artykułu SKU:
OC-BALLUFF001940**

Numer artykułu producenta:

Tylko na zamówienie

BALLUFF

OPIS PRODUKTU

Charakterystyka

Wymiary	40 x 40 x 62 mm
Kształt obudowy	40x40
Montaż	z jednej strony równo z płaszczyzną aktywną
Zasięg	25 mm
Wyjście przełączające	PNP styk zwierny/styk rozwierny (NO/NC)
Częstotliwość przełączania	1000 Hz
Materiał obudowy	PBT
Materiał powierzchni aktywnej	PBT
Przyłącze	Złącza wtykowe, M12x1-Męski, 4-stykowe
Napięcie robocze U_b	10...30 VDC
Temperatura otoczenia	-25...70 °C
Odporność na pole magnetyczne	odporny na pole magnetyczne (AC/DC)
Stopień ochrony	IP67
Dopuszczenie / Zgodność	cULus, CE, UKCA, WEEE
Cechy dodatkowe	Faktor 1

DANE TECHNICZNE

Nr kat.

OC-BALLUFF001940

Data wygenerowania podsumowania: 21.06.2026r, g. 16:32