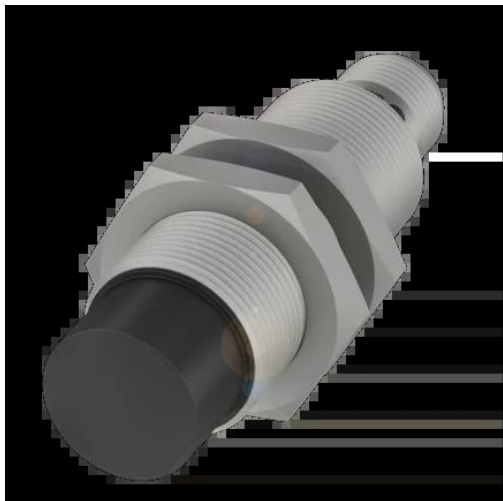




Czujnik indukcyjny, Factor 1, seria BES (BES01R0) - Balluff



**Numer artykułu SKU:
OC-BALLUFF001517**

Numer artykułu producenta:

Tylko na zamówienie

BALLUFF

OPIS PRODUKTU

Charakterystyka

Wymiary	Ø 18 x 65 mm
Kształt obudowy	M18x1
Montaż	ponad powierzchnią
Zasięg	12 mm
Wyjście przełączające	PNP normalnie zamknięte (NC)
Częstotliwość przełączania	300 Hz
Materiał obudowy	Stal nierdzewna
Materiał powierzchni aktywnej	LCP
Przyłącze	Złącza wtykowe, M12x1-Męski, 4-stykowe
Napięcie robocze Ub	10...30 VDC
Temperatura otoczenia	-25...70 °C
Odporność na pole magnetyczne	odporny na pole magnetyczne (AC/DC)
Stopień ochrony	IP67
Dopuszczenie / Zgodność	CE, UKCA, cULus, WEEE
Cechy dodatkowe	Faktor 1, Odporne na odpryski spawalnicze

DANE TECHNICZNE

Nr kat.

OC-BALLUFF001517

Data wygenerowania podsumowania: 21.06.2026r, g. 18:00