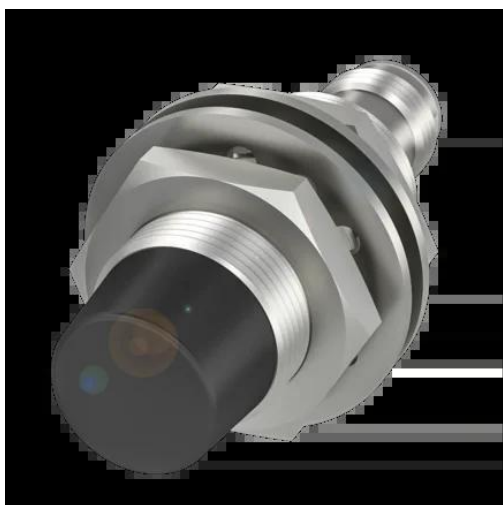




## Czujnik indukcyjny, Factor 1, seria BES (BES05AL) - Balluff



**Numer artykułu SKU:  
OC-BALLUFF001559**

Numer artykułu producenta:  
-----

Tylko na zamówienie

**BALLUFF**

### OPIS PRODUKTU

## Charakterystyka

Wymiary	Ø 18 x 56 mm
Kształt obudowy	M18x1
Montaż	ponad powierzchnią
Zasięg	12 mm
Wyjście przełączające	PNP, styk zwierny (NO)
Częstotliwość przełączania	2000 Hz
Materiał obudowy	Mosiądz, z powłoką PTFE
Materiał powierzchni aktywnej	PBT
Przyłącze	Złącza wtykowe, M12x1-Męski, 3-stykowe
Napięcie robocze Ub	10...30 VDC
Temperatura otoczenia	-40...85 °C
Odporność na pole magnetyczne	odporny na pole magnetyczne (AC/DC)
Stopień ochrony	IP67, IP68
Dopuszczenie / Zgodność	CE, UKCA, cULus, WEEE
Cechy dodatkowe	Faktor 1, Rozszerzony zakres temperatur, Obudowa odporna na odpryski spawalnicze

## DANE TECHNICZNE

Nr kat.

OC-BALLUFF001559

Data wygenerowania podsumowania: 21.06.2026r, g. 16:33