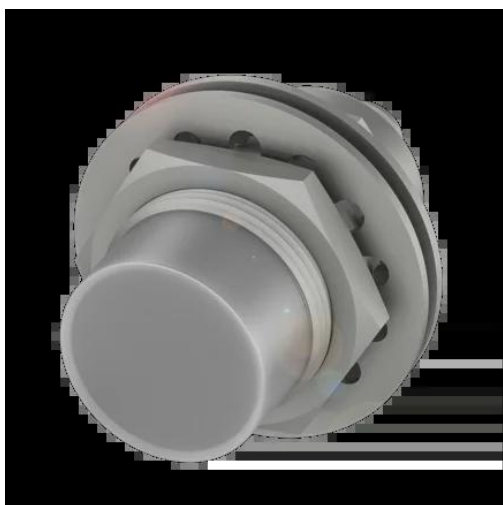




## Czujnik indukcyjny odporny na pola magnetyczne, seria BES (BES02JU) - Balluff



**Numer artykułu SKU:  
OC-BALLUFF000682**

Numer artykułu producenta:  
-----

Tylko na zamówienie

**BALLUFF**

### OPIS PRODUKTU

## Charakterystyka

|                               |  |
|-------------------------------|--|
| Wymiary                       | Ø 30 x 65 mm                           |
| Kształt obudowy               | M30x1.5                                |
| Montaż                        | ponad powierzchnią                     |
| Zasięg                        | 15 mm                                  |
| Wyjście przełączające         | PNP, styk zwierny (NO)                 |
| Częstotliwość przełączania    | 100 Hz                                 |
| Materiał obudowy              | Mosiądz, z powłoką PTFE                |
| Materiał powierzchni aktywnej | PTFE                                   |
| Przyłącze                     | Złącza wtykowe, M12x1-Męski, 4-stykowe |
| Napięcie robocze Ub           | 10...30 VDC                            |
| Temperatura otoczenia         | -25...70 °C                            |
| Odporność na pole magnetyczne | odporny na pole magnetyczne (AC/DC)    |
| Stopień ochrony               | IP67                                   |
| Dopuszczenie / Zgodność       | CE, UKCA, cULus, WEEE                  |

### DANE TECHNICZNE

Nr kat.

OC-BALLUFF000682

Data wygenerowania podsumowania: 21.06.2026r, g. 15:02