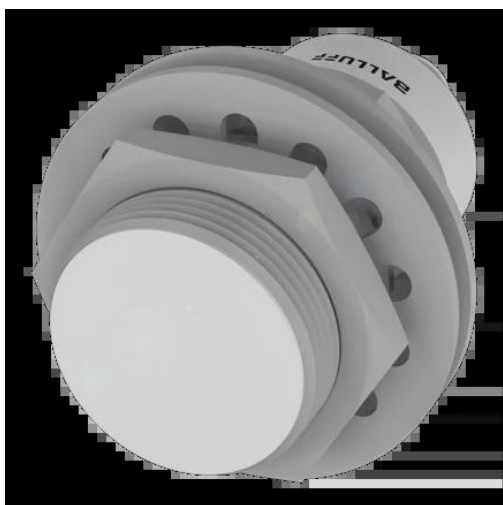




Czujnik indukcyjny odporny na pola magnetyczne, seria BES (BES02JL) - Balluff



**Numer artykułu SKU:
OC-BALLUFF000604**

Numer artykułu producenta:

Tylko na zamówienie

BALLUFF

OPIS PRODUKTU

Charakterystyka

Wymiary	Ø 30 x 65 mm
Kształt obudowy	M30x1.5
Montaż	montaż zabudowany
Zasięg	10 mm
Wyjście przełączające	PNP, styk zwierny (NO)
Częstotliwość przełączania	100 Hz
Materiał obudowy	Mosiądz, z powłoką PTFE
Materiał powierzchni aktywnej	powłoka ceramiczna
Przyłącze	Złącza wtykowe, M12x1-Męski, 4-stykowe
Napięcie robocze Ub	10...30 VDC
Temperatura otoczenia	-25...70 °C
Odporność na pole magnetyczne	odporny na pole magnetyczne (AC/DC)
Stopień ochrony	IP67
Cechy dodatkowe	Odporne na odpryski spawalnicze
Dopuszczenie / Zgodność	CE, cULus, EAC, WEEE

DANE TECHNICZNE

Nr kat.

OC-BALLUFF000604

Data wygenerowania podsumowania: 21.06.2026r, g. 15:01