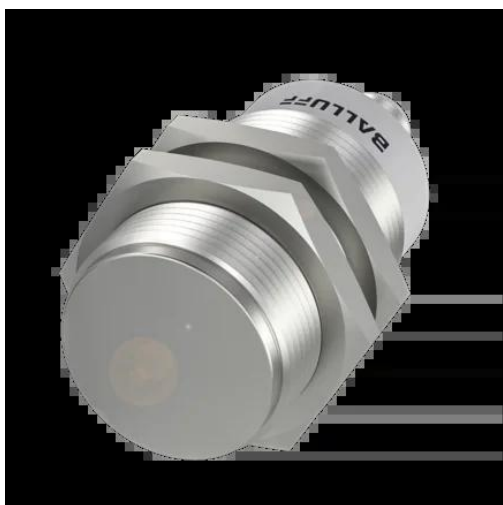




Czujnik indukcyjny z czołem stalowym, seria BES (BES02ZH) - Balluff



**Numer artykułu SKU:
OC-BALLUFF001756**

Numer artykułu producenta:

Tylko na zamówienie

BALLUFF

OPIS PRODUKTU

Charakterystyka

Wymiary	Ø 30 x 65 mm
Kształt obudowy	M30x1.5
Montaż	montaż zabudowany
Zasięg	8 mm
Wyjście przełączające	PNP, styk zwierny (NO)
Częstotliwość przełączania	10 Hz
Materiał obudowy	Stal nierdzewna
Materiał powierzchni aktywnej	Stal nierdzewna
Przyłącze	Złącza wtykowe, M12x1-Męski, 4-stykowe
Napięcie robocze Ub	10...30 VDC
Temperatura otoczenia	-40...70 °C
Stopień ochrony	IP67
Dopuszczenie / Zgodność	CE, cULus, WEEE
Cechy dodatkowe	Selektywne - nieżelazne

DANE TECHNICZNE

Nr kat.

OC-BALLUFF001756

Data wygenerowania podsumowania: 21.06.2026r, g. 14:45