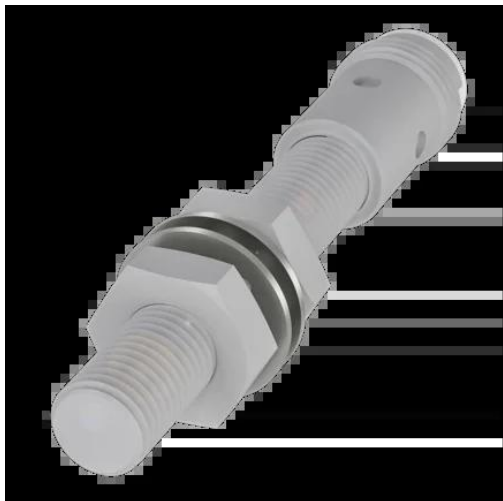




Czujnik indukcyjny z czołem stalowym, seria BES (BES02N6) - Balluff



**Numer artykułu SKU:
OC-BALLUFF001144**

Numer artykułu producenta:

Tylko na zamówienie

BALLUFF

OPIS PRODUKTU

Charakterystyka

Wymiary	Ø 8 x 65 mm
Kształt obudowy	M8x1
Montaż	montaż zabudowany
Zasięg	2 mm
Wyjście przełączające	PNP, styk zwierny (NO)
Częstotliwość przełączania	750 Hz
Materiał obudowy	Stal nierdzewna, z powłoką PTFE
Materiał powierzchni aktywnej	Stal nierdzewna, powlekane
Przyłącze	Złącza wtykowe, M12x1-Męski, 3-stykowe
Napięcie robocze Ub	10...30 VDC
Temperatura otoczenia	-25...70 °C
Maks. wytrzymałość na ściskanie	80 bar
Stopień ochrony	IP67
Dopuszczenie / Zgodność	CE, UKCA, cULus, WEEE
Cechy dodatkowe	Obudowa odporna na odpryski spawalnicze

DANE TECHNICZNE

Nr kat.

OC-BALLUFF001144

Data wygenerowania podsumowania: 21.06.2026r, g. 16:34