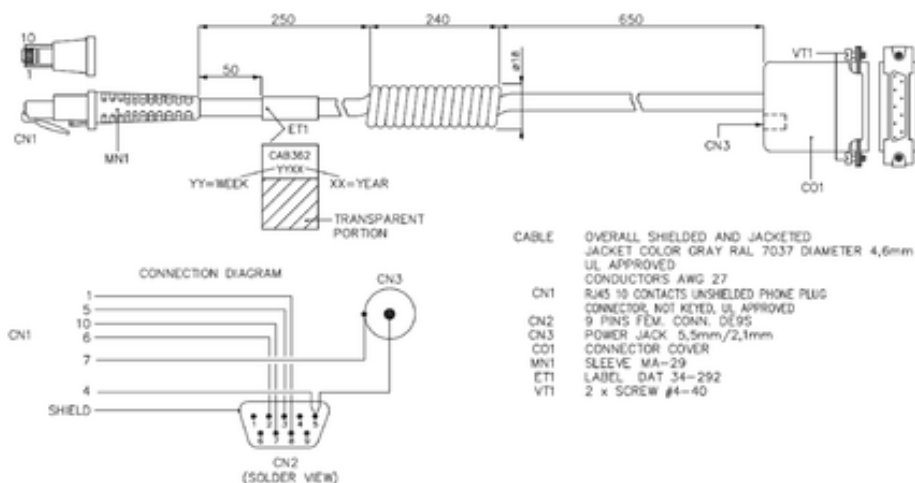




Przewód połączeniowy, dwustronnie zakończony, seria BAM (BAM02J5) - Balluff



**Numer artykułu SKU:
OC-BALLUFF012124**

Numer artykułu producenta:

Tylko na zamówienie

BALLUFF

OPIS PRODUKTU

Charakterystyka

Przyłącze 1	RJ50-Męski, prosta, 10-stykowe
Przyłącze 2	D-Sub-Żeński, prosta, 9-stykowe
Przewód	TPE czarny, 2 m
Napięcie robocze U_b	4.5...5.5 VDC
Stopień ochrony	IP40
Dopuszczenie / Zgodność	cULus, CE, WEEE, UKCA

DANE TECHNICZNE

Nr kat.

OC-BALLUFF012124