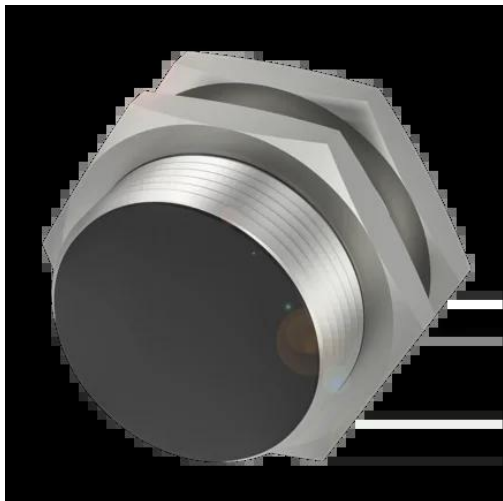




## Czujnik indukcyjny, zbliżeniowy, seria BES (BES02F0) - Balluff



**Numer artykułu SKU:  
OC-BALLUFF000146**

Numer artykułu producenta:  
-----

Tylko na zamówienie

**BALLUFF**

### OPIS PRODUKTU

## Charakterystyka

Wymiary	Ø 30 x 45 mm
Kształt obudowy	M30x1.5
Montaż	montaż zabudowany
Zasięg	10 mm
Wyjście przełączające	PNP, styk zwierny (NO)
Częstotliwość przełączania	200 Hz
Materiał obudowy	Stal nierdzewna
Materiał powierzchni aktywnej	PA 12
Przyłącze	Złącza wtykowe, M12x1-Męski, 4-stykowe
Napięcie robocze Ub	10...30 VDC
Temperatura otoczenia	-40...105 °C
Stopień ochrony	IP68, wg BWN Pr.27
Dopuszczenie / Zgodność	CE, UKCA, cULus, WEEE

### DANE TECHNICZNE

Nr kat.

OC-BALLUFF000146

Data wygenerowania podsumowania: 21.06.2026r, g. 14:44