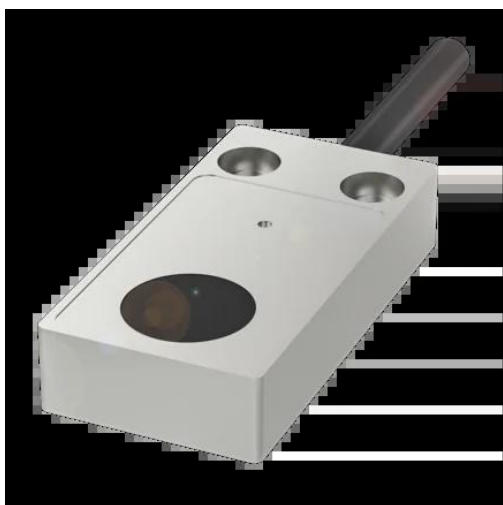




## Czujnik indukcyjny, zbliżeniowy, seria BES (BES017C) - Balluff



**Numer artykułu SKU:  
OC-BALLUFF000194**

Numer artykułu producenta:  
-----

Tylko na zamówienie

**BALLUFF**

### OPIS PRODUKTU

## Charakterystyka

Wymiary	50 x 25 x 10 mm
Kształt obudowy	50x25x10
Montaż	montaż zabudowany
Zasięg	5 mm
Wyjście przełączające	PNP styk zwierny/styk rozwierny (NO/NC)
Częstotliwość przełączania	500 Hz
Materiał obudowy	Aluminium
Materiał powierzchni aktywnej	PBT
Przyłącze	Przewód, 5.00 m, PVC
Napięcie robocze Ub	10...30 VDC
Temperatura otoczenia	-25...70 °C
Stopień ochrony	IP67
Dopuszczenie / Zgodność	CE, UKCA, cULus, WEEE

### DANE TECHNICZNE

Nr kat.

OC-BALLUFF000194

Data wygenerowania podsumowania: 21.06.2026r, g. 16:33