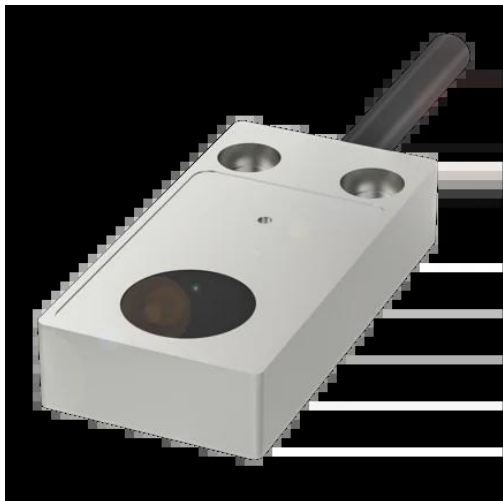




Czujnik indukcyjny, zbliżeniowy, seria BES (BES032R) - Balluff



**Numer artykułu SKU:
OC-BALLUFF000200**

Numer artykułu producenta:

Tylko na zamówienie

BALLUFF

OPIS PRODUKTU

Charakterystyka

Wymiary	50 x 25 x 10 mm
Kształt obudowy	50x25x10
Montaż	montaż zabudowany
Zasięg	5.6 mm
Wyjście przełączające	PNP styk zwierny/styk rozwierny (NO/NC)
Częstotliwość przełączania	500 Hz
Materiał obudowy	Aluminium
Materiał powierzchni aktywnej	PBT
Przyłącze	Przewód, 4.00 m, PUR
Napięcie robocze Ub	10...30 VDC
Temperatura otoczenia	-25...70 °C
Stopień ochrony	IP67
Dopuszczenie / Zgodność	CE, UKCA, cULus, WEEE

DANE TECHNICZNE

Nr kat.

OC-BALLUFF000200

Data wygenerowania podsumowania: 21.06.2026r, g. 18:01