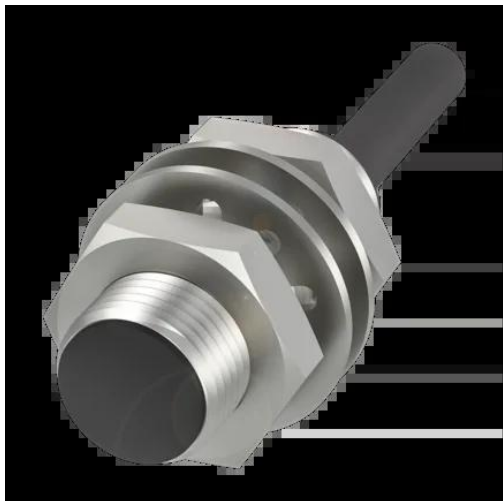




Czujnik indukcyjny, zbliżeniowy, seria BES (BES00PE) - Balluff



**Numer artykułu SKU:
OC-BALLUFF000547**

Numer artykułu producenta:

Tylko na zamówienie

BALLUFF

OPIS PRODUKTU

Charakterystyka

Wymiary	Ø 12 x 33 mm
Kształt obudowy	M12x1
Montaż	montaż zabudowany
Zasięg	2 mm
Wyjście przełączające	PNP, styk zwierny (NO)
Częstotliwość przełączania	3500 Hz
Materiał obudowy	Mosiądz, powłoka bez zawartości niklu
Materiał powierzchni aktywnej	PBT
Przyłącze	Przewód, 5.00 m, TPU
Napięcie robocze Ub	10...30 VDC
Temperatura otoczenia	-25...70 °C
Stopień ochrony	IP68, wg BWN Pr 20
Dopuszczenie / Zgodność	CE, cULus, WEEE

DANE TECHNICZNE

Nr kat.

OC-BALLUFF000547

Data wygenerowania podsumowania: 21.06.2026r, g. 18:18