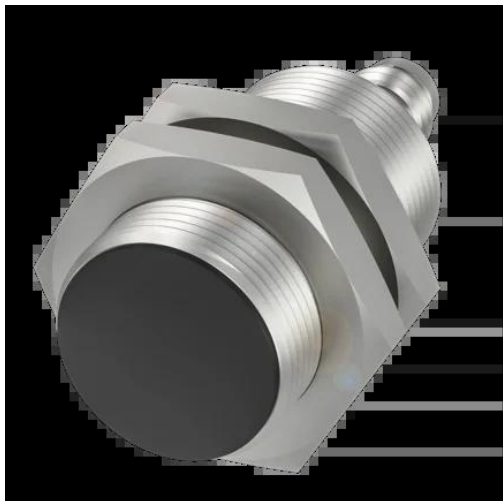




## Czujnik indukcyjny, zbliżeniowy, seria BES (BES030R) - Balluff



**Numer artykułu SKU:  
OC-BALLUFF000585**

Numer artykułu producenta:  
-----

Tylko na zamówienie

**BALLUFF**

### OPIS PRODUKTU

## Charakterystyka

Wymiary	Ø 18 x 44 mm
Kształt obudowy	M18x1
Montaż	montaż zabudowany
Zasięg	8 mm
Wyjście przełączające	PNP, styk zwierny (NO)
Częstotliwość przełączania	200 Hz
Materiał obudowy	Mosiądz, niklowane
Materiał powierzchni aktywnej	PBT
Przyłącze	Złącza wtykowe, M8x1-Męski, 3-stykowe
Napięcie robocze Ub	10...30 VDC
Temperatura otoczenia	-25...70 °C
Stopień ochrony	IP67
Dopuszczenie / Zgodność	cULus, CE, WEEE

### DANE TECHNICZNE

Nr kat.

OC-BALLUFF000585

Data wygenerowania podsumowania: 21.06.2026r, g. 18:20