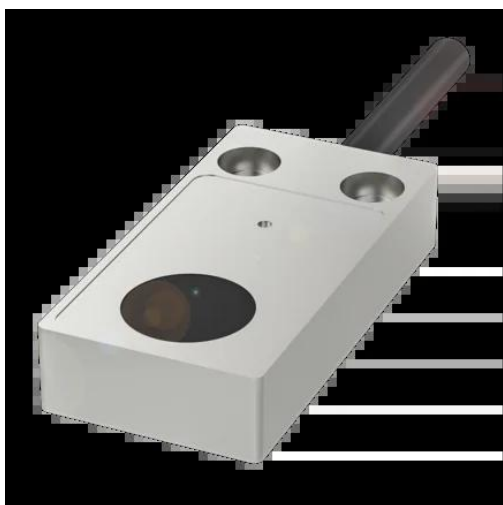




## Czujnik indukcyjny, zbliżeniowy, seria BES (BES01FH) - Balluff



Numer artykułu SKU:  
**OC-BALLUFF000635**

Numer artykułu producenta:  
-----

Tylko na zamówienie

**BALLUFF**

### OPIS PRODUKTU

## Charakterystyka

Wymiary	50 x 25 x 10 mm
Kształt obudowy	50x25x10
Montaż	montaż zabudowany
Zasięg	5 mm
Wyjście przełączające	PNP, styk zwierny (NO)
Częstotliwość przełączania	500 Hz
Materiał obudowy	Aluminium, Odlew ciśnieniowy
Materiał powierzchni aktywnej	PBT
Przyłącze	Przewód, 2.00 m, PVC
Napięcie robocze Ub	10...30 VDC
Temperatura otoczenia	-25...70 °C
Stopień ochrony	IP67
Dopuszczenie / Zgodność	CE, UKCA, cULus, WEEE

### DANE TECHNICZNE

Nr kat.

OC-BALLUFF000635

Data wygenerowania podsumowania: 21.06.2026r, g. 18:19