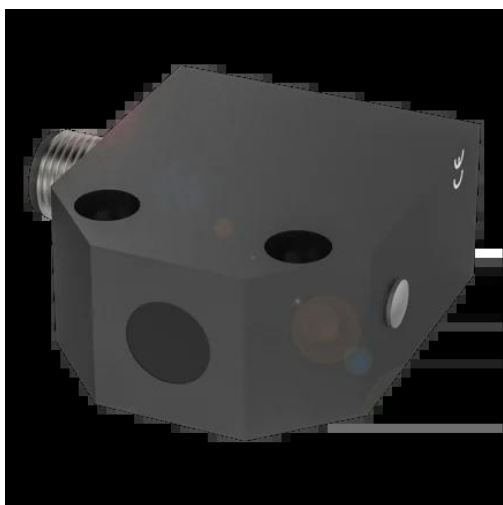




## Czujnik indukcyjny, zbliżeniowy, seria BES (BES01EW) - Balluff



**Numer artykułu SKU:  
OC-BALLUFF000615**

Numer artykułu producenta:  
-----

Tylko na zamówienie

**BALLUFF**

### OPIS PRODUKTU

## Charakterystyka

Wymiary	54 x 22 x 48 mm
Kształt obudowy	54x22x48
Montaż	montaż zabudowany
Zasięg	5 mm
Wyjście przełączające	PNP normalnie zamknięte (NC)
Częstotliwość przełączania	500 Hz
Materiał obudowy	Aluminium
Materiał powierzchni aktywnej	PA 12
Przyłącze	Złącza wtykowe, M12x1-Męski, 4-stykowe
Napięcie robocze Ub	10...30 VDC
Temperatura otoczenia	-25...70 °C
Stopień ochrony	IP67
Dopuszczenie / Zgodność	CE, UKCA, cULus, WEEE

### DANE TECHNICZNE

Nr kat.

OC-BALLUFF000615

Data wygenerowania podsumowania: 21.06.2026r, g. 20:02