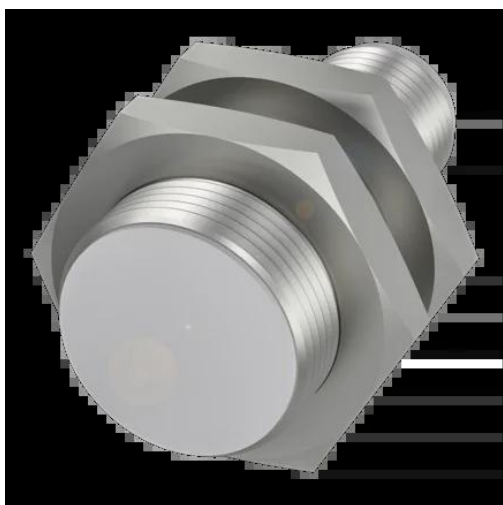




Czujnik indukcyjny, zbliżeniowy, seria BES (BES035T) - Balluff



**Numer artykułu SKU:
OC-BALLUFF000589**

Numer artykułu producenta:

Tylko na zamówienie

BALLUFF

OPIS PRODUKTU

Charakterystyka

Wymiary	Ø 18 x 36.5 mm
Kształt obudowy	M18x1
Montaż	montaż zabudowany
Zasięg	5 mm
Wyjście przełączające	PNP, styk zwierny (NO)
Częstotliwość przełączania	500 Hz
Materiał obudowy	Mosiądz, niklowane
Materiał powierzchni aktywnej	PBT
Przyłącze	Złącza wtykowe, M12x1-Męski, 4-stykowe
Napięcie robocze Ub	10...30 VDC
Temperatura otoczenia	-25...70 °C
Stopień ochrony	IP67
Dopuszczenie / Zgodność	CE, UKCA, cULus, WEEE

DANE TECHNICZNE

Nr kat.

OC-BALLUFF000589

Data wygenerowania podsumowania: 21.06.2026r, g. 18:19