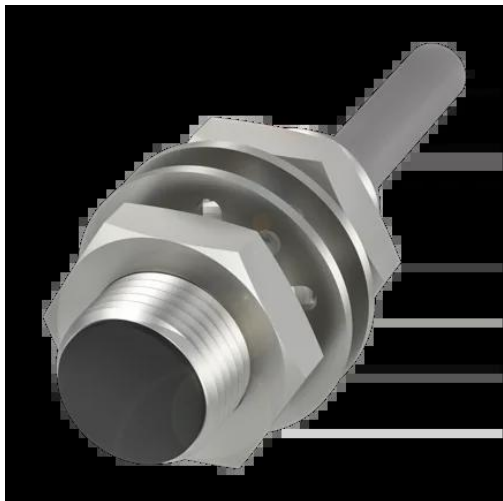




Czujnik indukcyjny, zbliżeniowy, seria BES (BES00YM) - Balluff



**Numer artykułu SKU:
OC-BALLUFF000697**

Numer artykułu producenta:

Tylko na zamówienie

BALLUFF

OPIS PRODUKTU

Charakterystyka

Wymiary	Ø 12 x 33 mm
Kształt obudowy	M12x1
Montaż	montaż zabudowany
Zasięg	2 mm
Wyjście przełączające	PNP normalnie zamknięte (NC)
Częstotliwość przełączania	3500 Hz
Materiał obudowy	Mosiądz, niklowane
Materiał powierzchni aktywnej	PBT
Przyłącze	Przewód, 3.00 m, PVC
Napięcie robocze Ub	10...30 VDC
Temperatura otoczenia	-25...70 °C
Stopień ochrony	IP68, wg BWN Pr 20
Dopuszczenie / Zgodność	CE, cULus, WEEE

DANE TECHNICZNE

Nr kat.

OC-BALLUFF000697

Data wygenerowania podsumowania: 21.06.2026r, g. 20:01