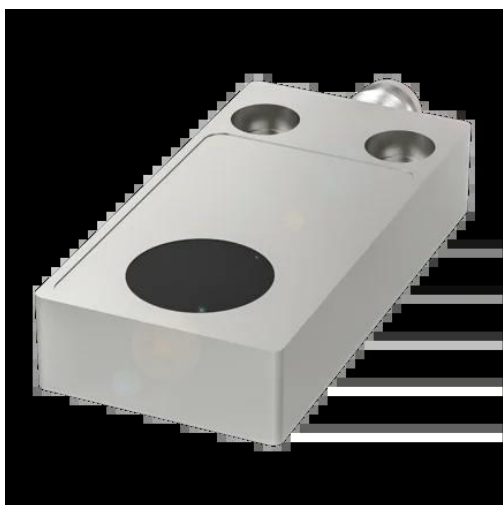




Czujnik indukcyjny, zbliżeniowy, seria BES (BES01FR) - Balluff



**Numer artykułu SKU:
OC-BALLUFF000642**

Numer artykułu producenta:

Tylko na zamówienie

BALLUFF

OPIS PRODUKTU

Charakterystyka

Wymiary	59 x 25 x 10 mm
Kształt obudowy	59x25x10
Montaż	montaż zabudowany
Zasięg	5 mm
Wyjście przełączające	PNP, styk zwierny (NO)
Częstotliwość przełączania	500 Hz
Materiał obudowy	Aluminium
Materiał powierzchni aktywnej	PBT
Przyłącze	Złącza wtykowe, M8x1-Męski, 3-stykowe
Napięcie robocze Ub	10...30 VDC
Temperatura otoczenia	-25...70 °C
Stopień ochrony	IP65
Dopuszczenie / Zgodność	CE, UKCA, cULus, WEEE

DANE TECHNICZNE

Nr kat.

OC-BALLUFF000642

Data wygenerowania podsumowania: 21.06.2026r, g. 16:49