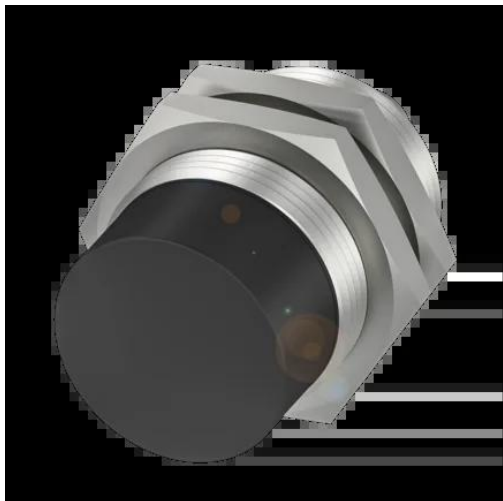




Czujnik indukcyjny, zbliżeniowy, seria BES (BES00Y0) - Balluff



**Numer artykułu SKU:
OC-BALLUFF000677**

Numer artykułu producenta:

Tylko na zamówienie

BALLUFF

OPIS PRODUKTU

Charakterystyka

Wymiary	Ø 30 x 57 mm
Kształt obudowy	M30x1.5
Montaż	ponad powierzchnią
Zasięg	15 mm
Wyjście przełączające	PNP, styk zwierny (NO)
Częstotliwość przełączania	100 Hz
Materiał obudowy	Mosiądz, niklowane
Materiał powierzchni aktywnej	PA 12
Przyłącze	Złącza wtykowe, M12x1-Męski, 4-stykowe
Napięcie robocze Ub	10...30 VDC
Temperatura otoczenia	-25...70 °C
Stopień ochrony	IP67
Dopuszczenie / Zgodność	CE, UKCA, cULus, WEEE

DANE TECHNICZNE

Nr kat.

OC-BALLUFF000677

Data wygenerowania podsumowania: 21.06.2026r, g. 16:32