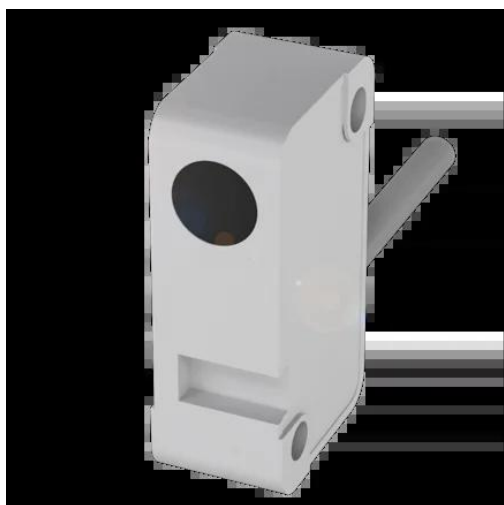




Czujnik indukcyjny, zbliżeniowy, seria BES (BES01MN) - Balluff



**Numer artykułu SKU:
OC-BALLUFF000830**

Numer artykułu producenta:

Tylko na zamówienie

BALLUFF

OPIS PRODUKTU

Charakterystyka

Wymiary	30 x 10.5 x 16.5 mm
Kształt obudowy	30x10.5x16.5
Montaż	montaż zabudowany
Zasięg	2 mm
Wyjście przełączające	PNP normalnie zamknięte (NC)
Częstotliwość przełączania	2500 Hz
Materiał obudowy	PBT, GF20
Materiał powierzchni aktywnej	PBT, GF20
Przyłącze	Przewód, 5.00 m, PVC
Napięcie robocze Ub	10...30 VDC
Temperatura otoczenia	-25...70 °C
Stopień ochrony	IP65
Dopuszczenie / Zgodność	CE, UKCA, cULus, WEEE

DANE TECHNICZNE

Nr kat.

OC-BALLUFF000830

Data wygenerowania podsumowania: 21.06.2026r, g. 20:04