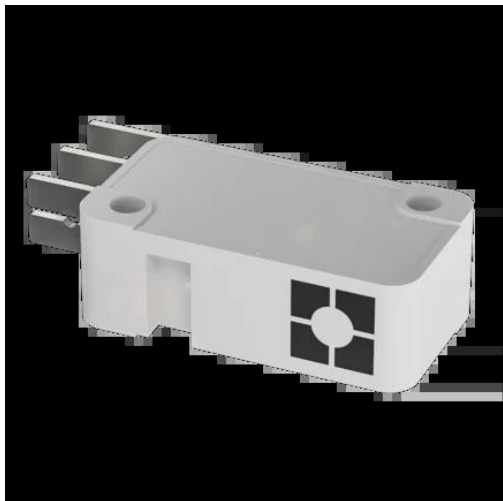




Czujnik indukcyjny, zbliżeniowy, seria BES (BES0385) - Balluff



Numer artykułu SKU:
OC-BALLUFF000833

Numer artykułu producenta:

Tylko na zamówienie

BALLUFF

OPIS PRODUKTU

Charakterystyka

Wymiary	30 x 10.5 x 16.5 mm
Kształt obudowy	prostokątny
Montaż	montaż zabudowany
Zasięg	2 mm
Wyjście przełączające	PNP normalnie zamknięte (NC)
Częstotliwość przełączania	2500 Hz
Materiał obudowy	PBT, GF20
Materiał powierzchni aktywnej	PBT, GF20
Przyłącze	Łącznik wtykowy, DIN 46244
Napięcie robocze U_b	10...30 VDC
Temperatura otoczenia	-25...85 °C
Stopień ochrony	IP00, obudowa IP65
Dopuszczenie / Zgodność	CE, UKCA, cULus, WEEE

DANE TECHNICZNE

Nr kat.

OC-BALLUFF000833

Data wygenerowania podsumowania: 21.06.2026r, g. 16:33