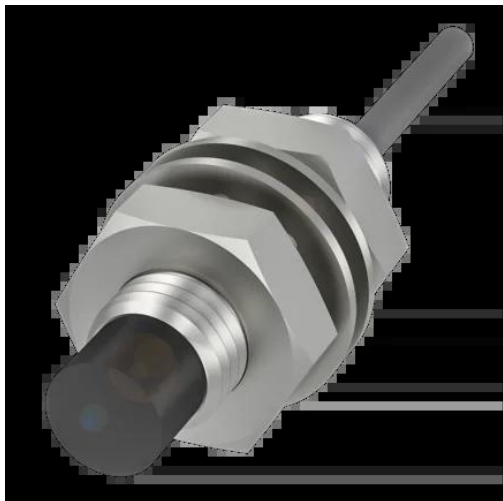




Czujnik indukcyjny, zbliżeniowy, seria BES (BES000T) - Balluff



**Numer artykułu SKU:
OC-BALLUFF001052**

Numer artykułu producenta:

Tylko na zamówienie

BALLUFF

OPIS PRODUKTU

Charakterystyka

Wymiary	Ø 8 x 30 mm
Kształt obudowy	M8x1
Montaż	ponad powierzchnią
Zasięg	4 mm
Wyjście przełączające	NPN, styk zwierny (NO)
Częstotliwość przełączania	4000 Hz
Materiał obudowy	Stal nierdzewna
Materiał powierzchni aktywnej	PBT
Przyłącze	Przewód, 2.00 m, PVC
Napięcie robocze Ub	10...30 VDC
Temperatura otoczenia	-25...70 °C, Znos temperaturowy maks. (% Sr) > 15% dotyczy 50...70 °C
Stopień ochrony	IP68
Dopuszczenie / Zgodność	CE, UKCA, cULus, WEEE

DANE TECHNICZNE

Nr kat.

OC-BALLUFF001052

Data wygenerowania podsumowania: 21.06.2026r, g. 19:45