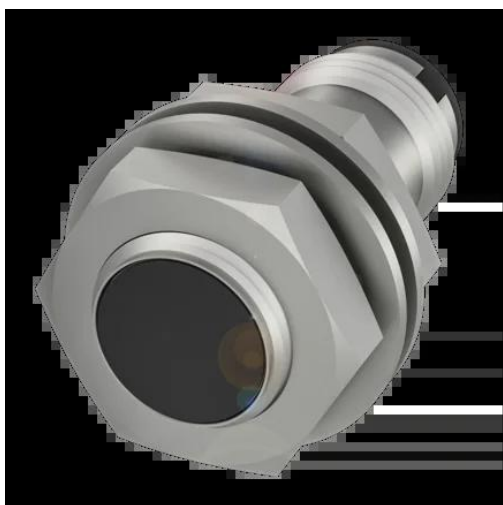




## Czujnik indukcyjny, zbliżeniowy, seria BES (BES04Z6) - Balluff



**Numer artykułu SKU:  
OC-BALLUFF001238**

Numer artykułu producenta:  
-----

Tylko na zamówienie

**BALLUFF**

### OPIS PRODUKTU

## Charakterystyka

Wymiary	Ø 12 x 30 mm
Kształt obudowy	M12x1
Montaż	montaż zabudowany
Zasięg	2 mm
Wyjście przełączające	PNP, styk zwierny (NO)
Częstotliwość przełączania	3500 Hz
Materiał obudowy	Stal nierdzewna (1.4305)
Materiał powierzchni aktywnej	PBT
Przyłącze	Złącza wtykowe, M12x1-Męski, 3-stykowe
Napięcie robocze Ub	10...30 VDC
Temperatura otoczenia	-25...70 °C
Stopień ochrony	IP68, wg BWN Pr 20
Dopuszczenie / Zgodność	cULus, CE, UKCA, WEEE

### DANE TECHNICZNE

Nr kat.

OC-BALLUFF001238

Data wygenerowania podsumowania: 21.06.2026r, g. 18:17