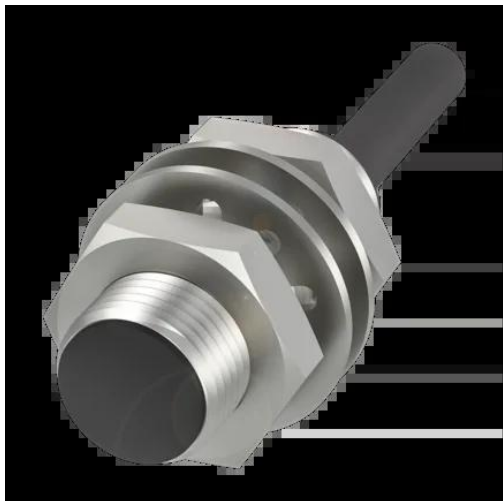




## Czujnik indukcyjny, zbliżeniowy, seria BES (BES00E4) - Balluff



**Numer artykułu SKU:  
OC-BALLUFF001322**

Numer artykułu producenta:  
-----

Tylko na zamówienie

**BALLUFF**

### OPIS PRODUKTU

## Charakterystyka

Wymiary	Ø 12 x 33 mm
Kształt obudowy	M12x1
Montaż	montaż zabudowany
Zasięg	2 mm
Wyjście przełączające	PNP, styk zwierny (NO)
Częstotliwość przełączania	5000 Hz
Materiał obudowy	Mosiądz, powłoka bez zawartości niklu
Materiał powierzchni aktywnej	PBT
Przyłącze	Przewód, 2.00 m, TPU
Napięcie robocze Ub	10...30 VDC
Temperatura otoczenia	-25...70 °C
Stopień ochrony	IP68, wg BWN Pr 20
Dopuszczenie / Zgodność	CE, cULus, WEEE

### DANE TECHNICZNE

Nr kat.

OC-BALLUFF001322

Data wygenerowania podsumowania: 21.06.2026r, g. 19:48