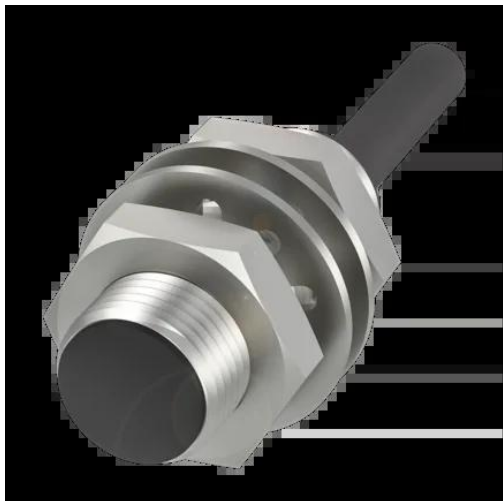




Czujnik indukcyjny, zbliżeniowy, seria BES (BES03W2) - Balluff



**Numer artykułu SKU:
OC-BALLUFF001323**

Numer artykułu producenta:

Tylko na zamówienie

BALLUFF

OPIS PRODUKTU

Charakterystyka

Wymiary	Ø 12 x 33 mm
Kształt obudowy	M12x1
Montaż	montaż zabudowany
Zasięg	2 mm
Wyjście przełączające	PNP, styk zwierny (NO)
Częstotliwość przełączania	1200 Hz
Materiał obudowy	Mosiądz, niklowane
Materiał powierzchni aktywnej	PBT
Przyłącze	Przewód, 5.00 m, PUR
Napięcie robocze Ub	10...30 VDC
Temperatura otoczenia	-25...70 °C
Stopień ochrony	IP67
Dopuszczenie / Zgodność	cULus, CE, UKCA, WEEE

DANE TECHNICZNE

Nr kat.

OC-BALLUFF001323

Data wygenerowania podsumowania: 21.06.2026r, g. 18:19