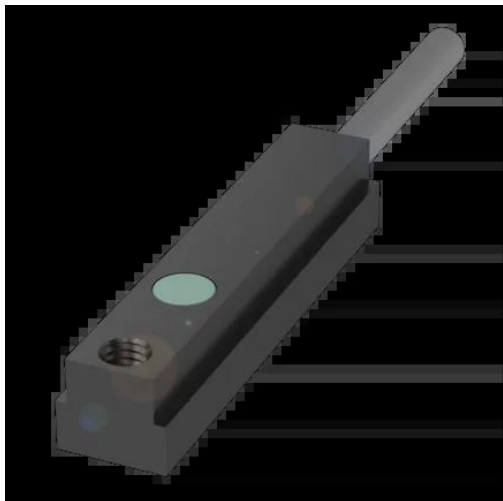




## Czujnik indukcyjny, zbliżeniowy, seria BES (BES01R4) - Balluff



**Numer artykułu SKU:  
OC-BALLUFF001825**

Numer artykułu producenta:  
-----

Tylko na zamówienie

**BALLUFF**

### OPIS PRODUKTU

## Charakterystyka

Wymiary	31 x 5.3 x 6 mm
Kształt obudowy	31x5.3x6
Montaż	montaż zabudowany
Zasięg	1 mm
Wyjście przełączające	PNP normalnie zamknięte (NC)
Częstotliwość przełączania	3000 Hz
Materiał obudowy	PA 6.6
Materiał powierzchni aktywnej	PBT, zielony
Przyłącze	Przewód, 3.00 m, PVC
Napięcie robocze Ub	10...30 VDC
Temperatura otoczenia	-25...70 °C
Stopień ochrony	IP68
Dopuszczenie / Zgodność	cULus, CE, UKCA, WEEE

### DANE TECHNICZNE

Nr kat.

OC-BALLUFF001825

Data wygenerowania podsumowania: 21.06.2026r, g. 18:20