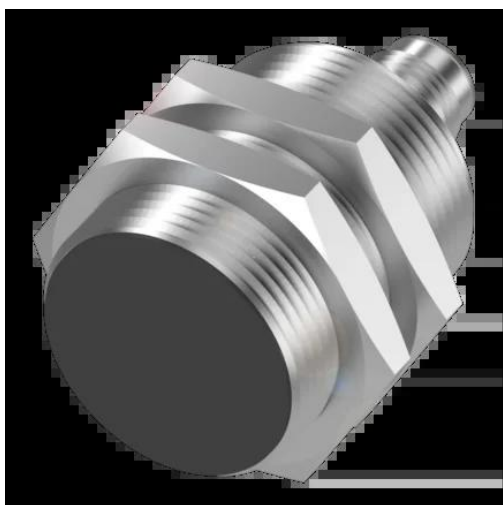




## Czujnik indukcyjny, zbliżeniowy, seria BES (BES03KL) - Balluff



**Numer artykułu SKU:  
OC-BALLUFF001769**

Numer artykułu producenta:  
-----

Tylko na zamówienie

**BALLUFF**

### OPIS PRODUKTU

## Charakterystyka

Wymiary	Ø 30 x 51 mm
Kształt obudowy	M30x1.5
Montaż	montaż zabudowany
Zasięg	15 mm
Wyjście przełączające	spolaryzowany, styk zwierny (NO)
Częstotliwość przełączania	400 Hz
Materiał obudowy	Mosiądz, z powłoką PTFE
Materiał powierzchni aktywnej	LCP/PTFE
Przyłącze	Złącza wtykowe, M12x1-Męski, 4-stykowe
Napięcie robocze Ub	10...36 VDC
Temperatura otoczenia	-25...70 °C
Stopień ochrony	IP67
Dopuszczenie / Zgodność	CE, UKCA, cULus, WEEE

### DANE TECHNICZNE

Nr kat.

OC-BALLUFF001769

Data wygenerowania podsumowania: 21.06.2026r, g. 19:48