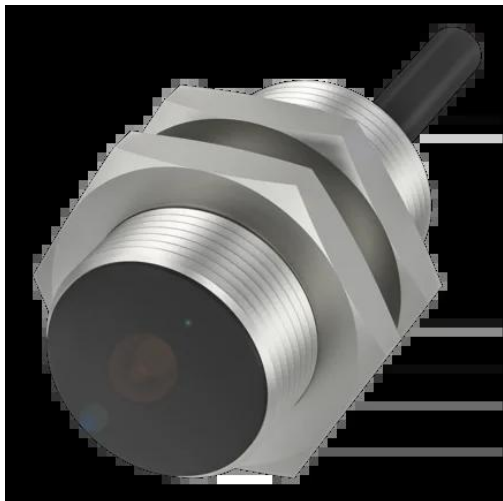




Czujnik indukcyjny, zbliżeniowy, seria BES (BES0595) - Balluff



**Numer artykułu SKU:
OC-BALLUFF001566**

Numer artykułu producenta:

Tylko na zamówienie

BALLUFF

OPIS PRODUKTU

Charakterystyka

Wymiary	Ø 18 x 35 mm
Kształt obudowy	M18x1
Montaż	montaż zabudowany
Zasięg	5 mm
Wyjście przełączające	PNP, styk zwierny (NO)
Częstotliwość przełączania	2000 Hz
Materiał obudowy	Mosiądz, powłoka bez zawartości niklu
Materiał powierzchni aktywnej	PBT
Przyłącze	Przewód, 10.00 m, PUR
Napięcie robocze Ub	10...30 VDC
Temperatura otoczenia	-40...85 °C
Stopień ochrony	IP68
Dopuszczenie / Zgodność	CE, UKCA, cULus, WEEE

DANE TECHNICZNE

Nr kat.

OC-BALLUFF001566

Data wygenerowania podsumowania: 21.06.2026r, g. 20:06