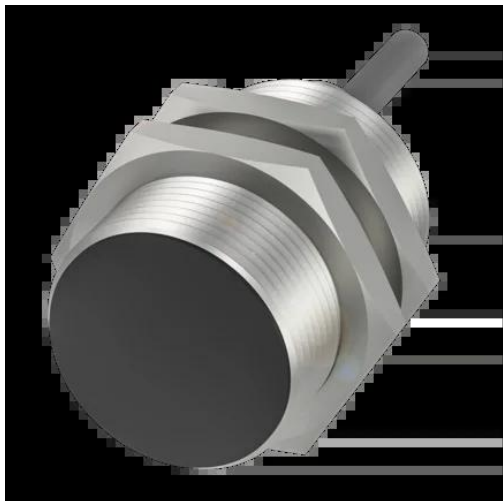




Czujnik indukcyjny, zbliżeniowy, seria BES (BES0091) - Balluff



**Numer artykułu SKU:
OC-BALLUFF001770**

Numer artykułu producenta:

Tylko na zamówienie

BALLUFF

OPIS PRODUKTU

Charakterystyka

Wymiary	Ø 30 x 42.5 mm
Kształt obudowy	M30x1.5
Montaż	montaż zabudowany
Zasięg	15 mm
Wyjście przełączające	Niespolaryzowane Styk zwierny (NO)
Częstotliwość przełączania	400 Hz
Materiał obudowy	Mosiądz, powłoka bez zawartości niklu
Materiał powierzchni aktywnej	PA 12
Przyłącze	Przewód, 2.00 m, PVC
Napięcie robocze Ub	10...36 VDC
Temperatura otoczenia	-25...70 °C
Stopień ochrony	IP67
Dopuszczenie / Zgodność	CE, UKCA, cULus, WEEE

DANE TECHNICZNE

Nr kat.

OC-BALLUFF001770

Data wygenerowania podsumowania: 21.06.2026r, g. 16:34