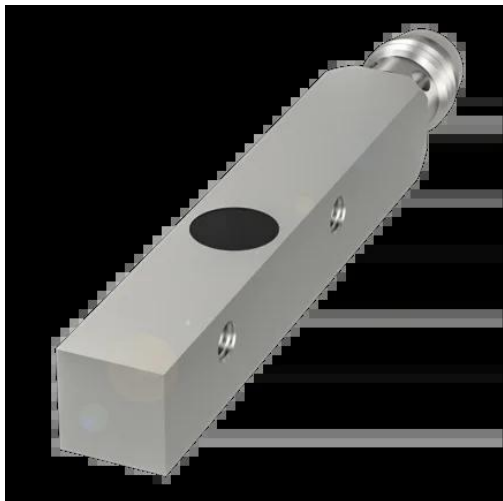




## Czujnik indukcyjny, zbliżeniowy, seria BES (BES01UK) - Balluff



**Numer artykułu SKU:  
OC-BALLUFF001885**

Numer artykułu producenta:  
-----

Tylko na zamówienie

**BALLUFF**

### OPIS PRODUKTU

## Charakterystyka

Wymiary	59 x 8 x 8 mm
Kształt obudowy	8x8
Montaż	montaż zabudowany
Zasięg	2 mm
Wyjście przełączające	PNP normalnie zamknięte (NC)
Częstotliwość przełączania	3000 Hz
Materiał obudowy	Cynk, Odlew ciśnieniowy
Materiał powierzchni aktywnej	PBT
Przyłącze	Złącza wtykowe, M8x1-Męski, 3-stykowe
Napięcie robocze Ub	10...30 VDC
Temperatura otoczenia	-25...70 °C
Stopień ochrony	IP67
Dopuszczenie / Zgodność	CE, UKCA, cULus, WEEE

### DANE TECHNICZNE

Nr kat.

OC-BALLUFF001885

Data wygenerowania podsumowania: 21.06.2026r, g. 20:05