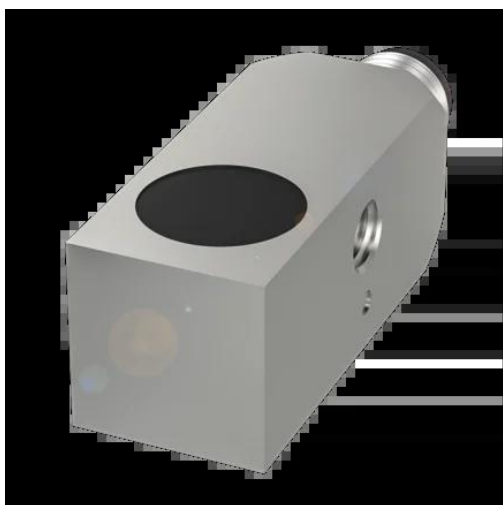




Czujnik indukcyjny, zbliżeniowy, seria BES (BES03U4) - Balluff



**Numer artykułu SKU:
OC-BALLUFF001849**

Numer artykułu producenta:

Tylko na zamówienie

BALLUFF

OPIS PRODUKTU

Charakterystyka

Wymiary	24 x 8 x 8 mm
Kształt obudowy	8x8
Montaż	montaż zabudowany
Zasięg	2 mm
Wyjście przełączające	PNP, styk zwierny (NO)
Częstotliwość przełączania	3000 Hz
Materiał obudowy	Mosiądz, powłoka bez zawartości niklu
Materiał powierzchni aktywnej	PBT
Przyłącze	Łącznik wtykowy, wtyczka M5x0.5
Napięcie robocze U_b	10...30 VDC
Temperatura otoczenia	-25...70 °C
Stopień ochrony	IP67
Dopuszczenie / Zgodność	CE, UKCA, cULus, WEEE

DANE TECHNICZNE

Nr kat.

OC-BALLUFF001849

Data wygenerowania podsumowania: 21.06.2026r, g. 18:19