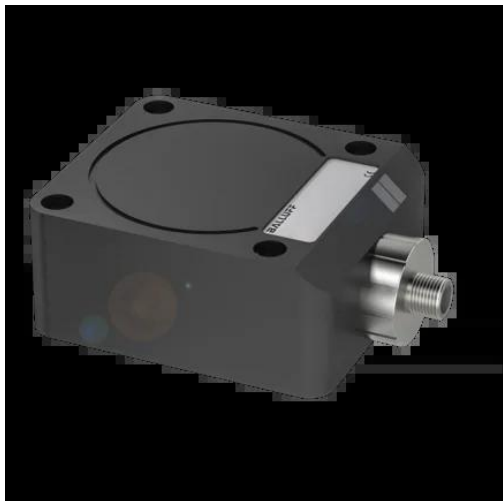




Czujnik indukcyjny, zbliżeniowy, seria BES (BES030C) - Balluff



**Numer artykułu SKU:
OC-BALLUFF001947**

Numer artykułu producenta:

Tylko na zamówienie

BALLUFF

OPIS PRODUKTU

Charakterystyka

Wymiary	112 x 80 x 40 mm
Kształt obudowy	80x80
Montaż	montaż zabudowany
Zasięg	50 mm
Wyjście przełączające	PNP styk zwierny/styk rozwierny (NO/NC)
Częstotliwość przełączania	70 Hz
Materiał obudowy	PPE
Materiał powierzchni aktywnej	PPE
Przyłącze	Złącza wtykowe, M12x1-Męski, 4-stykowe
Napięcie robocze Ub	10...36 VDC
Temperatura otoczenia	-25...70 °C
Stopień ochrony	IP67
Dopuszczenie / Zgodność	CE, cULus, WEEE, UKCA

DANE TECHNICZNE

Nr kat.

OC-BALLUFF001947

Data wygenerowania podsumowania: 21.06.2026r, g. 20:04