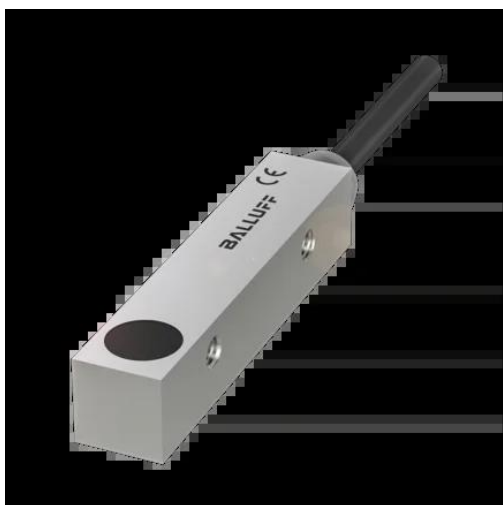




Czujnik indukcyjny, zbliżeniowy, seria BES (BES05NZ) - Balluff



**Numer artykułu SKU:
OC-BALLUFF001856**

Numer artykułu producenta:

Tylko na zamówienie

BALLUFF

OPIS PRODUKTU

Charakterystyka

Wymiary	40 x 8 x 8 mm
Kształt obudowy	8x8
Montaż	montaż zabudowany
Zasięg	2 mm
Wyjście przełączające	PNP normalnie zamknięte (NC)
Częstotliwość przełączania	3000 Hz
Materiał obudowy	Cynk, Odlew ciśnieniowy
Materiał powierzchni aktywnej	PBT
Przyłącze	Przewód z łącznikiem wtykowym, M12x1-Męski, 4-stykowe, 0.3 m, PUR
Napięcie robocze U_b	10...30 VDC
Temperatura otoczenia	-25...70 °C
Stopień ochrony	IP67
Dopuszczenie / Zgodność	cULus, CE, UKCA, WEEE

DANE TECHNICZNE

Nr kat.

OC-BALLUFF001856

Data wygenerowania podsumowania: 21.06.2026r, g. 20:05