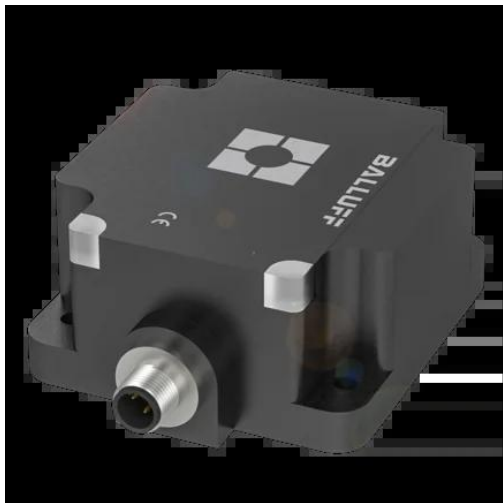




## Czujnik indukcyjny, zbliżeniowy, seria BES (BES0226) - Balluff



**Numer artykułu SKU:  
OC-BALLUFF001949**

Numer artykułu producenta:  
-----

Tylko na zamówienie

**BALLUFF**

### OPIS PRODUKTU

## Charakterystyka

Wymiary	106 x 80 x 40 mm
Kształt obudowy	80x80
Montaż	ponad powierzchnią
Zasięg	50 mm
Wyjście przełączające	PNP styk zwierny/styk rozwierny (NO/NC)
Częstotliwość przełączania	50 Hz
Materiał obudowy	PBT, GF30
Materiał powierzchni aktywnej	PBT, GF30
Przyłącze	Złącza wtykowe, M12x1-Męski, 4-stykowe
Napięcie robocze Ub	10...55 VDC
Temperatura otoczenia	-25...70 °C
Stopień ochrony	IP67
Dopuszczenie / Zgodność	CE, UKCA, cULus, WEEE

### DANE TECHNICZNE

Nr kat.

OC-BALLUFF001949

Data wygenerowania podsumowania: 21.06.2026r, g. 18:19