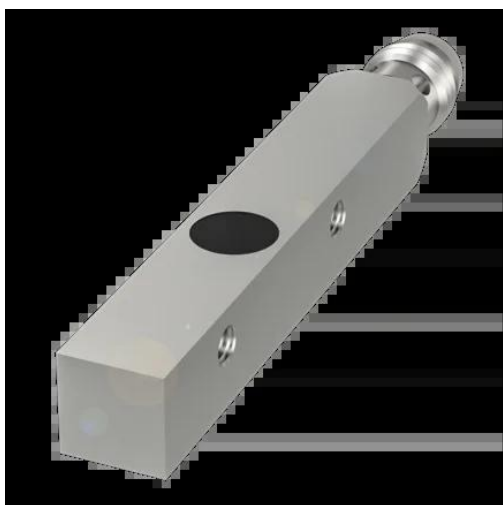




Czujnik indukcyjny, zbliżeniowy, seria BES (BES01UY) - Balluff



**Numer artykułu SKU:
OC-BALLUFF001892**

Numer artykułu producenta:

Tylko na zamówienie

BALLUFF

OPIS PRODUKTU

Charakterystyka

Wymiary	59 x 8 x 8 mm
Kształt obudowy	8x8
Montaż	montaż zabudowany
Zasięg	2.5 mm
Wyjście przełączające	PNP, styk zwierny (NO)
Częstotliwość przełączania	2000 Hz
Materiał obudowy	Cynk, Odlew ciśnieniowy
Materiał powierzchni aktywnej	PBT
Przyłącze	Złącza wtykowe, M8x1-Męski, 3-stykowe
Napięcie robocze Ub	10...30 VDC
Temperatura otoczenia	0...70 °C
Stopień ochrony	IP67
Dopuszczenie / Zgodność	CE, UKCA, cULus, WEEE

DANE TECHNICZNE

Nr kat.

OC-BALLUFF001892

Data wygenerowania podsumowania: 21.06.2026r, g. 18:20