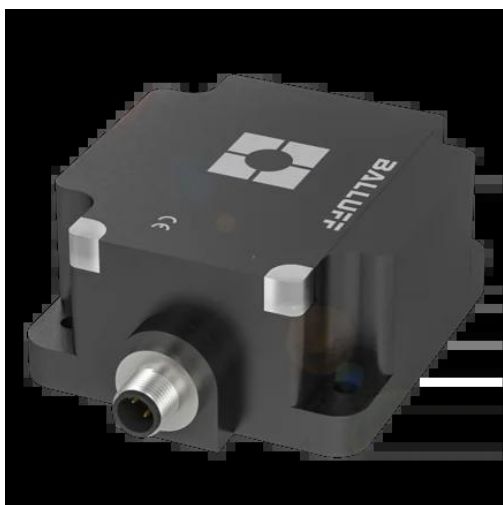




## Czujnik indukcyjny, zbliżeniowy, seria BES (BES0227) - Balluff



**Numer artykułu SKU:  
OC-BALLUFF001950**

Numer artykułu producenta:  
-----

Tylko na zamówienie

**BALLUFF**

### OPIS PRODUKTU

## Charakterystyka

Wymiary	106 x 80 x 40 mm
Kształt obudowy	80x80
Montaż	montaż zabudowany
Zasięg	40 mm
Wyjście przełączające	PNP, styk zwierny (NO)
Częstotliwość przełączania	50 Hz
Materiał obudowy	PBT
Materiał powierzchni aktywnej	PBT
Przyłącze	Złącza wtykowe, M12x1-Męski, 4-stykowe
Napięcie robocze $U_b$	10...55 VDC
Temperatura otoczenia	-25...70 °C
Stopień ochrony	IP67
Dopuszczenie / Zgodność	CE, UKCA, cULus, WEEE

### DANE TECHNICZNE

Nr kat.

OC-BALLUFF001950

Data wygenerowania podsumowania: 21.06.2026r, g. 21:46