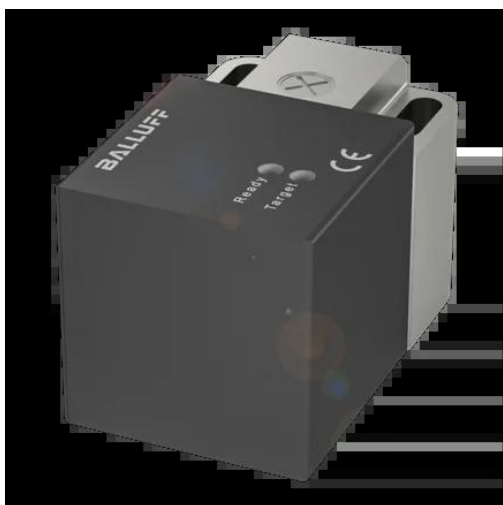




Czujnik indukcyjny, zbliżeniowy, seria BES (BES060K) - Balluff



**Numer artykułu SKU:
OC-BALLUFF001894**

Numer artykułu producenta:

Tylko na zamówienie

BALLUFF

OPIS PRODUKTU

Charakterystyka

| | |
|-------------------------------|---|
| Wymiary | 40 x 40 x 40 mm |
| Kształt obudowy | 40x40 |
| Montaż | montaż zabudowany |
| Zasięg | 20 mm |
| Wyjście przełączające | NPN styk zwierny/styk rozwierny (NO/NC) |
| Częstotliwość przełączania | 50 Hz |
| Materiał obudowy | PBT |
| Materiał powierzchni aktywnej | PBT |
| Przyłącze | Złącza wtykowe, M12x1-Męski, 4-stykowe |
| Napięcie robocze Ub | 10...55 VDC |
| Temperatura otoczenia | -25...70 °C |
| Stopień ochrony | IP67 |
| Dopuszczenie / Zgodność | CE, UKCA, cULus, WEEE |

DANE TECHNICZNE

Nr kat.

OC-BALLUFF001894

Data wygenerowania podsumowania: 21.06.2026r, g. 20:04