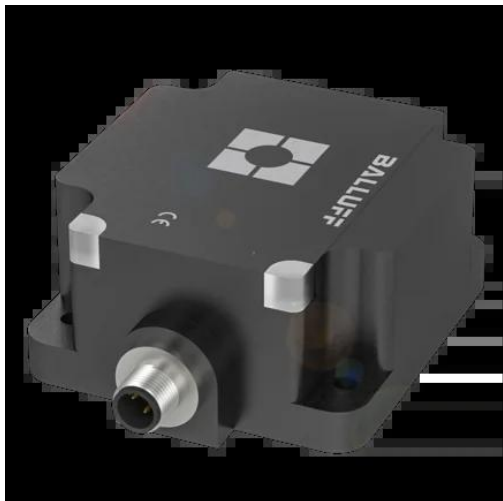




Czujnik indukcyjny, zbliżeniowy, seria BES (BES0228) - Balluff



**Numer artykułu SKU:
OC-BALLUFF001951**

Numer artykułu producenta:

Tylko na zamówienie

BALLUFF

OPIS PRODUKTU

Charakterystyka

Wymiary	106 x 80 x 40 mm
Kształt obudowy	80x80
Montaż	ponad powierzchnią
Zasięg	50 mm
Wyjście przełączające	PNP, styk zwierny (NO)
Częstotliwość przełączania	50 Hz
Materiał obudowy	PBT, GF30
Materiał powierzchni aktywnej	PBT, GF30
Przyłącze	Złącza wtykowe, M12x1-Męski, 4-stykowe
Napięcie robocze Ub	10...55 VDC
Temperatura otoczenia	-25...70 °C
Stopień ochrony	IP67
Dopuszczenie / Zgodność	CE, UKCA, cULus, WEEE

DANE TECHNICZNE

Nr kat.

OC-BALLUFF001951

Data wygenerowania podsumowania: 21.06.2026r, g. 20:02