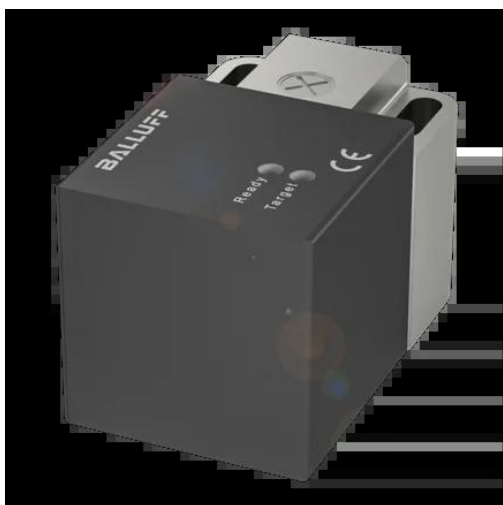




Czujnik indukcyjny, zbliżeniowy, seria BES (BES0210) - Balluff



**Numer artykułu SKU:
OC-BALLUFF001896**

Numer artykułu producenta:

Tylko na zamówienie

BALLUFF

OPIS PRODUKTU

Charakterystyka

Wymiary	40 x 40 x 73 mm
Kształt obudowy	40x40
Montaż	ponad powierzchnią
Zasięg	25 mm
Wyjście przełączające	PNP styk zwierny/styk rozwierny (NO/NC)
Częstotliwość przełączania	50 Hz
Materiał obudowy	PBT Cynk, Odlew ciśnieniowy
Materiał powierzchni aktywnej	PBT
Przyłącze	Złącza wtykowe, M12x1-Męski, 4-stykowe
Napięcie robocze Ub	10...55 VDC
Temperatura otoczenia	-25...70 °C
Stopień ochrony	IP67
Dopuszczenie / Zgodność	CE, UKCA, cULus, WEEE

DANE TECHNICZNE

Nr kat.

OC-BALLUFF001896

Data wygenerowania podsumowania: 21.06.2026r, g. 18:19