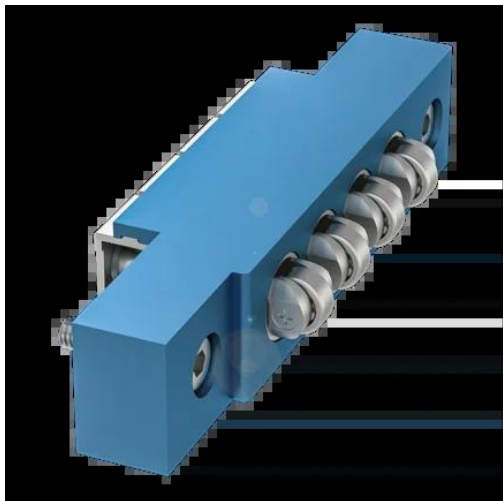




Krzywka i jednostka krzywkowa (BNP0001) - Balluff



**Numer artykułu SKU:
OC-BALLUFF017056**

Numer artykułu producenta:

Tylko na zamówienie

BALLUFF

OPIS PRODUKTU

Charakterystyka

Wymiary	18 x 88 mm
Liczba pozycji przełączania	4x łożysko toczne
Wersja	Standard
Rozstaw przełączników	12 mm
Dopuszczenie / Zgodność	CE, UKCA, WEEE

DANE TECHNICZNE

Nr kat.

OC-BALLUFF017056