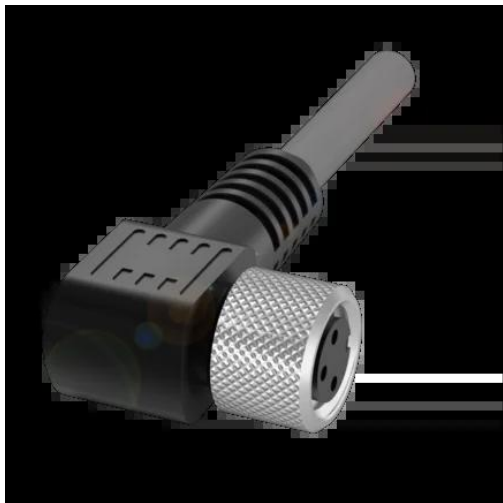




Przewód przyłączeniowy z jednostronnym złączem, seria BCC (BCC02PA) - Balluff



Numer artykułu SKU:
OC-BALLUFF010289

Numer artykułu producenta:

Tylko na zamówienie

BALLUFF

OPIS PRODUKTU

Charakterystyka

Przyłącze	M8x1-Żeński, kątowna, 3-stykowe, A-kodowany
Przewód	PVC Ekranowany szary, 10 m
Liczba żył	3
Przekrój przewodu	0.34 mm ² , Temperatura przewodu
stałe ułożenie	-20...105 °C
Napięcie robocze Ub	60 VDC / 60 VAC
Prąd znamionowy (40°C)	4.0 A
Stopień ochrony	IP67
Dopuszczenie / Zgodność	CE, WEEE

DANE TECHNICZNE

Nr kat.

OC-BALLUFF010289